

ComfoFan S

Snelstart instructie

Raadpleeg de volledige handleiding voor gedetailleerde informatie. Deze handleiding is te verkrijgen bij Zehnder: www.zehnder.nl of 0900 555 19 37 (€0,10 per minuut)



zehnder

always
around you

Verwarming

Koeling

Ventilatie

Filtering

BEDIENING

Voor het goed functioneren van het toestel moet aan een aantal belangrijke voorwaarden worden voldaan:

- Zorg voor voldoende luchttoevoer. Open daarvoor bijvoorbeeld een klpraampje of de aanwezige ventilatieroosters in de ramen, kozijnen of schuifpui;
- Indien de woning is voorzien van luchttoevoeropeningen, zoals ventilatieroosters boven de ramen, laat deze dan open. Plak deze roosters niet af of stop ze niet dicht;
- Zorg er voor dat er geen wasemkap met motor op het systeem wordt aangesloten.

Het toestel wordt bediend met schakelaars en sensoren. Er kunnen één of meerdere schakelaars en/of sensoren in de woning (bijvoorbeeld in de keuken) gemonteerd zijn. Als er meerdere schakelaars en/of sensoren beschikbaar zijn in de woning, dan richt het toestel zich naar de hoogste ventilatiestand. Afhankelijk van het gebruikte type schakelaar wordt het toestel automatisch of handmatig bediend. Niet alle bedieningen en sensoren kunnen gecombineerd worden.



Easy 0-10V



Easy RF



Chrono



SA 1-3V.



RFZ.



Timer.



CO₂
Hoofdbediening



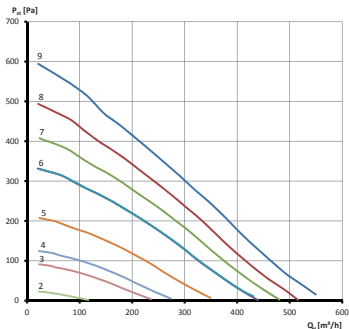
CO₂
Uitbreidingsensor



Externe Hygro
RF sensor

TECHNISCHE GEGEVENS

Voedingsspanning:	200-240V 1~ 50/60Hz
Piekstroom	7A @ 25°C
Piekvermogen	1,61kW @ 25°C
Kanaallengte	minimaal 900mm
Geluiddemper	minimaal 1m
Luchtaansluitingen	vast getaped
Interne vochtsensor (optioneel)	PI regeling: bij +/- 75% RV maximaal stuursignaal
Maximum vochtsensor begrenzen	Middels potmeter instelbaar van 0% tot 100%
Fabrieksinstelling	50%

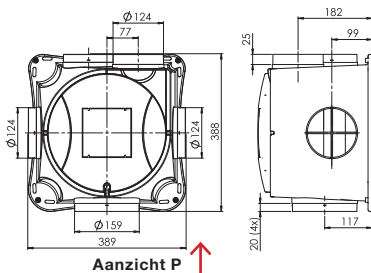
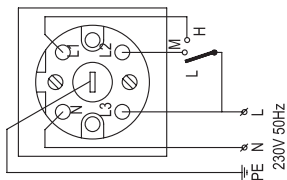


Instelling	Snelheid	DIP switch						Qv	Pst	Pe	I
		1	2	3	4	5	6	m ³ /h	Pa	W	A
Laag	1	-	-	-	-	Aan	-	36	4	2,1	0,04
	2	-	-	-	-	Uit	-	77	12	2,9	0,04
	3	Uit	Uit	-	-	-	-	150	48	7,6	0,08
Midden	4	Uit	Aan	-	-	-	-	175	64	10,5	0,10
	5	Aan	Uit	-	-	-	-	222	103	18,7	0,17
	6	Aan	Aan	-	-	-	-	275	155	32,6	0,29
Hoog	6	-	-	Uit	Uit	-	-	275	155	32,6	0,29
	7	-	-	Uit	Aan	-	-	305	178	41,9	0,36
	8	-	-	Aan	Uit	-	-	327	207	53,2	0,44
	9	-	-	Aan	Aan	-	-	350	245	64,5	0,53

Besturingssysteem (0-10V signaal)

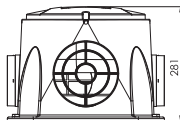
Aanpassing 0-10V mode	DIP switch	
	5	6
Variabel, externe sensoren en interne vochtsensor	Aan	-
Vaste snelheid, 3 standen	Uit	-
<1V = motor uit	-	Aan
<1V = motor snelheid 1	-	Uit

Perilex aansluiting



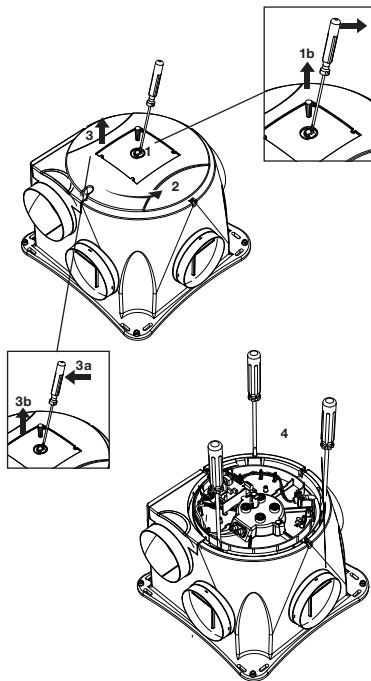
Veiligheid

- Alleen een erkend installateur mag het toestel installeren, aansluiten, in bedrijf stellen en onderhoud uitvoeren tenzij anders aangegeven in dit document;
- De installatie van het toestel dient uitgevoerd te worden overeenkomstig de algemene plaatselijk geldende bouw-, veiligheids- en installatievoorschriften van gemeente, elektriciteits- en waterleidingsbedrijf en andere instanties;
- Het toestel is alleen geschikt voor een 230V 50/60Hz aansluiting;
- Het toestel is alleen geschikt voor woningbouw en niet voor industrieel gebruik, zoals zwembaden of sauna's;
- Zorg ervoor dat tijdens het uitvoeren van werkzaamheden aan het toestel de spanning is verwijderd en niet per ongeluk ingeschakeld kan worden;
- Neem bij het omgaan met elektronica altijd ESD remmende maatregelen, zoals het dragen van een geaarde polsband.
- Modificatie van het toestel of in dit document vermelde specificaties is niet toegestaan;
- Het toestel kan niet worden geopend zonder gebruik van gereedschappen;
- Met de hand aanraken van de ventilatoren mag niet mogelijk zijn, daarom moet er kanalwerk van minimaal 900mm op het toestel worden aangesloten.

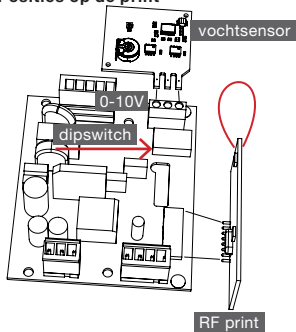


Aanzicht P

Toegang tot de ventilator



Posities op de print



Het ventilatiesysteem dient elke 2 jaar te worden gecontroleerd en onderhouden door een in ventilatie gespecialiseerde installateur. Het ventilatiesysteem bestaat uit:

■ De ventilator

Laat de installateur deze elke 2 jaar reinigen (de vleugel, achterzijde vochtsensor en de behuizing).

■ De kanalen

Laat de installateur deze elke 4 jaar reinigen.

■ Bedieningen of sensoren

Verwijder regelmatig het stof met een droge stofdoek of stofzuiger, niet nat reinigen.

■ De ventilatieventielen

Reinig de ventielen minimaal 2 keer per jaar in een sopje. Let op dat alle ventielen na reiniging ALTIJD op exact dezelfde stand (en in exact hetzelfde ventilatiegat in muur of plafond) terug worden geplaatst. Anders functioneert het ventilatiesysteem niet meer optimaal.